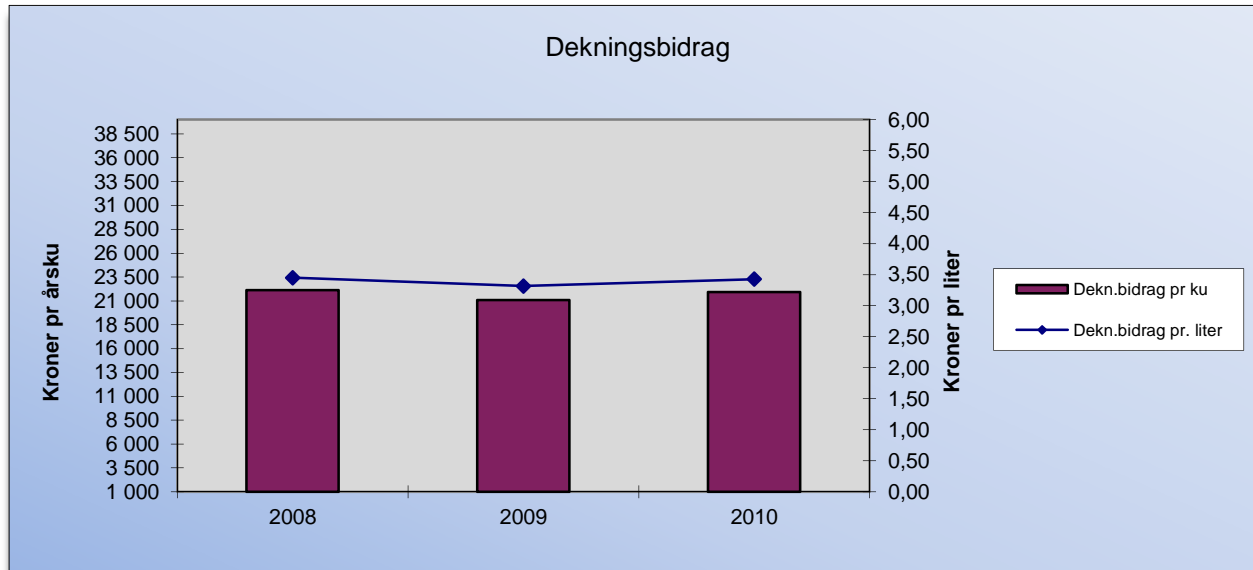


STORFE MJØLK

Gjennomsnittstal 2010



	2010				2009			
	Alle	Påsett<80	80-130%	>130%	Alle	Påsett<80	80-130%	>130%
Mjølkk	30 000	30 032	30 238	28 539	27 846	28 101	27 980	26 494
Kjøtt	12 593	9 099	13 417	30 559	12 510	8 743	13 892	37 378
Statusendring	429	-125	976	1 078	1 427	1 520	1 299	1 647
Inntekt	43 021	39 006	44 631	60 176	41 783	38 364	43 171	65 519
Innkjøpt kraftfôr	12 155	10 848	12 994	16 073	12 046	10 798	12 646	19 780
Innkjøpt grovfôr	1 728	1 159	1 964	4 128	1 379	776	1 562	5 609
Eigenprodusert for	2 519	2 461	2 576	2 589	2 353	2 233	2 489	2 576
Dyrlege mm.	2 773	2 707	2 800	3 053	2 842	2 876	2 861	2 595
Kjøp	1 929	1 598	1 411	6 776	2 065	1 911	1 336	9 146
Kostnader	21 104	18 773	21 744	32 619	20 685	18 593	20 894	39 705
Dekn.bidrag u/tilsk	21 917	20 233	22 887	27 557	21 098	19 771	22 277	25 813
pr. liter u/tilskot	3,43	3,17	3,55	4,47	3,31	3,14	3,44	4,25
Tilskot	10 042	10133	9742	11041	8746	8764	8554	10646
Dekn.bidrag m/tilsk	31 959	30366	32630	38598	29844	28535	30831	36460
Pr. liter m/tilskot	5,06	4,83	5,12	6,29	4,74	4,58	4,80	6,07
Årskyr	20,78	18,20	24,35	18,38	19,58	17,65	22,00	20,33
Oppnådd mjølkepris	4,69	4,72	4,67	4,66	4,36	4,45	4,29	4,33
Kvote		119722	163991	112793		114108	148051	125306
% Påsett	83 %				83 %			
Tal bruk	228	115	95	18	248	128	106	14

STORFE MJØLK

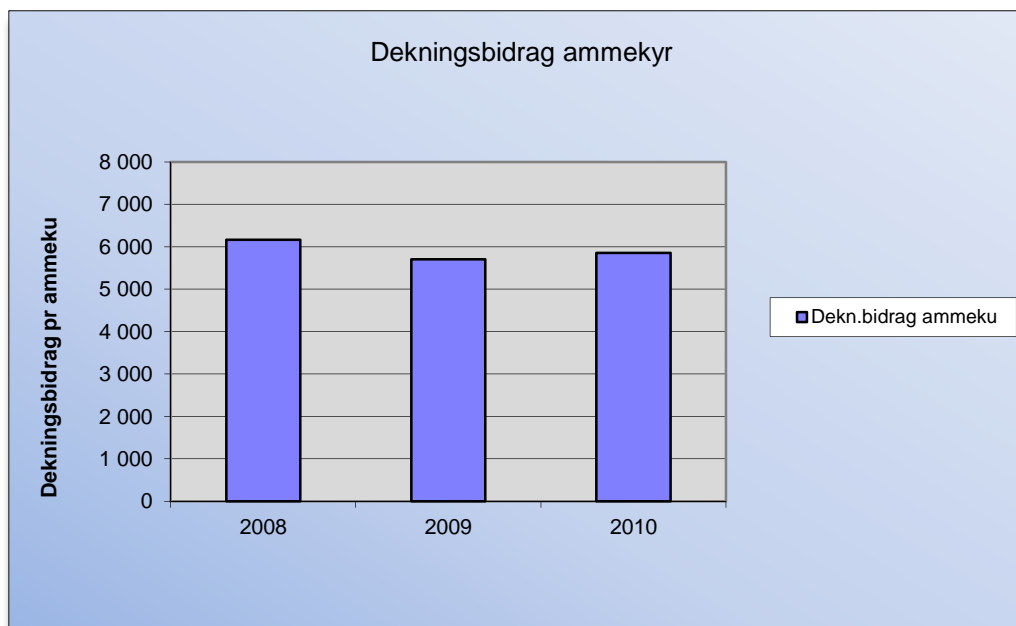
Maks / min 2010

PASETT %	<80			80-130%			>130%			Alle
	Maks	Min	Snitt	Maks	Min	Snitt	Maks	Min	Snitt	
Mjølkk	39 877	27 388	30 032	37 400	18 840	30 238	40 997	29 141	28 539	30 000
Kjøtt	8 000	5 697	9 099	20 041	12 208	13 417	42 234	21 879	30 559	12 593
Statusendring	-105	1 881	-125	-2 153	3 873	976	-2 175	6 469	1 078	429
Inntekt	47 771	34 965	39 006	55 288	34 921	44 631	81 056	57 489	60 176	43 021
Innkjøpt kraftfôr	9 287	19 022	10 848	11 321	13 238	12 994	21 855	19 548	16 073	12 155
Innkjøpt grovfôr	0	112	1 159	0	0	1 964	7 249	5 971	4 128	1 728
Eigenprodusert for	1 835	3 308	2 461	3 525	4 649	2 576	741	4 652	2 589	2 519
Dyrlege mm.	1 931	3 512	2 707	3 062	2 669	2 800	3 588	3 762	3 053	2 773
Kjøp	0	933	1 598	0	5 343	1 411	7 981	9 856	6 776	1 929
Kostnader	13 053	26 887	18 773	17 908	25 900	21 744	41 415	43 789	32 619	21 104
Dekn.bidrag u/tilsk.	34 718	8 078	20 233	37 380	9 021	22 887	39 641	13 700	27 557	21 917
<i>pr. liter u/tilskot</i>	4,28	1,33	3,17	4,70	2,10	3,55	4,75	2,15	4,47	3,43
Tilskot	4 277	10 815	10 133	6 164	13 284	9 742	11 125	10 953	11 041	10 042
Dekn.bidrag m/tilsk.	38 995	18 893	30 366	43 544	22 306	32 630	50 766	24 654	38 598	31 959
<i>Pr. liter m/tilskot</i>	4,81	3,11	4,83	5,48	5,18	5,12	6,08	3,87	6,29	5,06
Årskyr	62,70	13,40	18,20	45,70	11,00	24,35	17,10	21,10	18,38	20,78
Oppnådd mjølkepris	4,92	4,51	4,72	4,71	4,38	4,67	4,91	3,71	4,66	4,69
Kvote	508641	81428	119722	363177	47359	163991	142673	134289	112793	
% Påsett	53 %	32 %		109 %	82 %		187 %	174 %		83 %
			115			95			18	228

Kolonnene for maks / min viser det høgaste og lågaste oppnådde dekningsbidraget i kvar gruppe.

AMMEKU

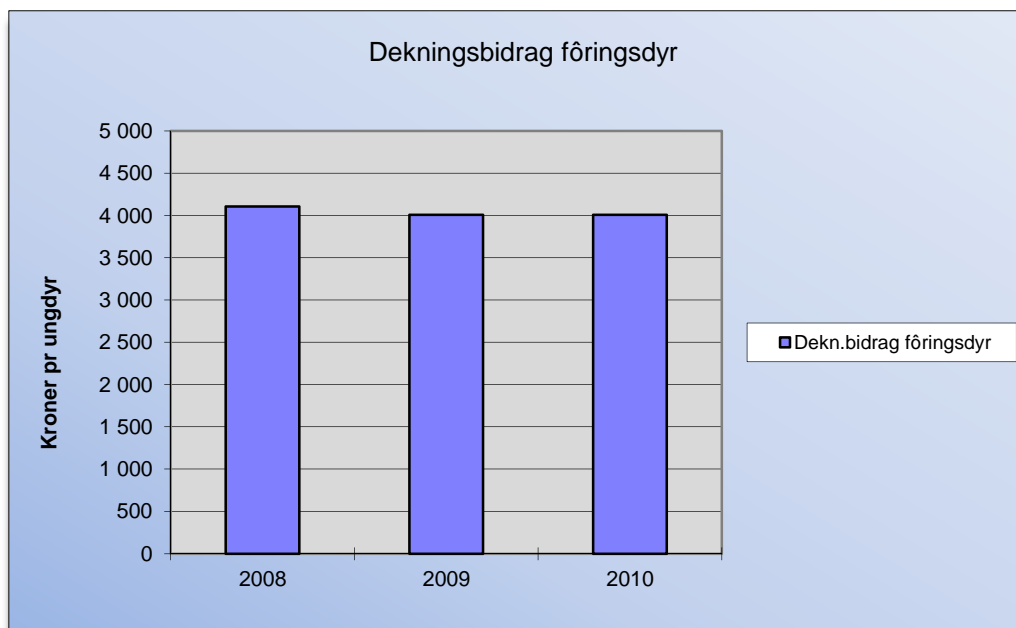
Gjennomsnitt 2010



	Maks	Min	2010 Gj. snitt	2009 Gj. snitt
Salgsinntekt	20045	10241	13 821	13 185
Statusendring	3138	-3900	127	108
Inntekt	23 183	6341	13 948	13 293
Innkjøpt kraftfor	2116	1809	2 804	2 331
Innkjøpt grovfôr	0	2133	779	886
Eigenprodusert for Dyrlege mm.	1056	1676	2 202	1 921
Kjøp	825	546	968	981
Kjøp	2000	0	1 338	1 468
Kostnader	5 997	6 165	8 091	7 587
Dekn.bidrag u/tilsk	17186	177	5 857	5 705
Tilskot	2811	7062	7 024	7 057
Dekn.bidrag m/tilsk	19997	7239	12 881	12 762
Antall ammekyr	13	5	13	10
% påsett	55 %	48 %	72 %	80 %
Tal bruk			57	68

FØRINGSDYR

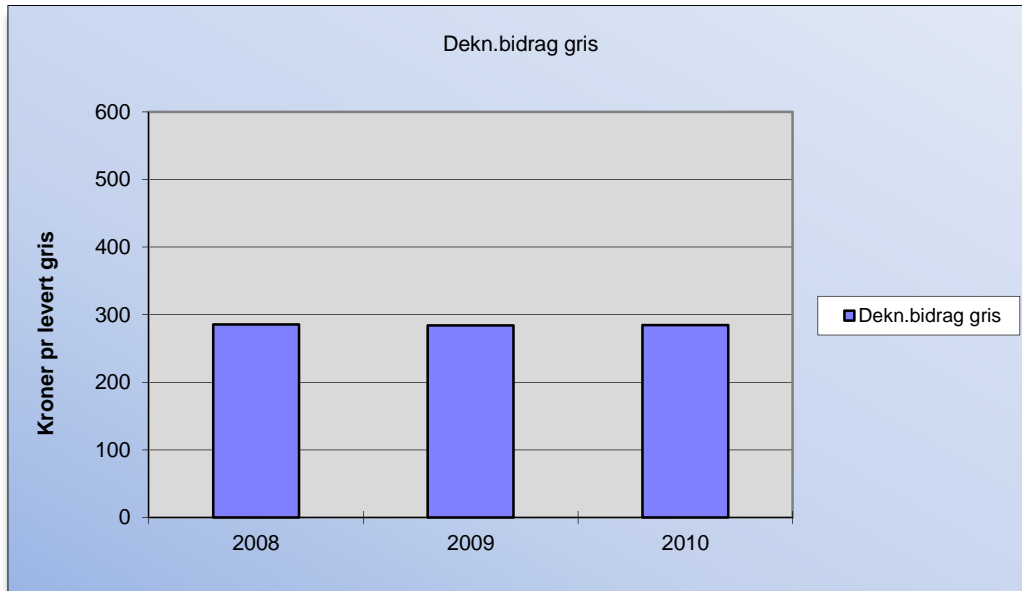
Gjennomsnitt 2010



	Maks	Min	2010 Gj. snitt	2009 Gj. snitt
Salgsinntekt	12147	9716	11 324	11 930
Statusendring	270	-537	826	-37
Inntekt	12 417	9179	12 150	11 893
Innkjøpt kraftfor	3243	2462	3 247	3 069
Innkjøpt grovfor	48	0	370	369
Eigenprodusert for	608	672	799	790
Dyrlege mm.	108	67	255	295
Kjøp	2751	3271	3 470	3 364
Kostnader	6 758	6 472	8 141	7 887
Dekn.bidrag u/tilsk	5659	2708	4 009	4 007
Tilskot	393	641	929	1 016
Dekn.bidrag m/tilsi	6052	3349	4 938	5 022
Antall foringsdyr	10	19	56	55
Oppnådd kilopris	46,06	47,70	48,5	48,5
Snitt slaktevekt	293	323	319	311
Tal bruk			17	21

SLAKTEGRIS

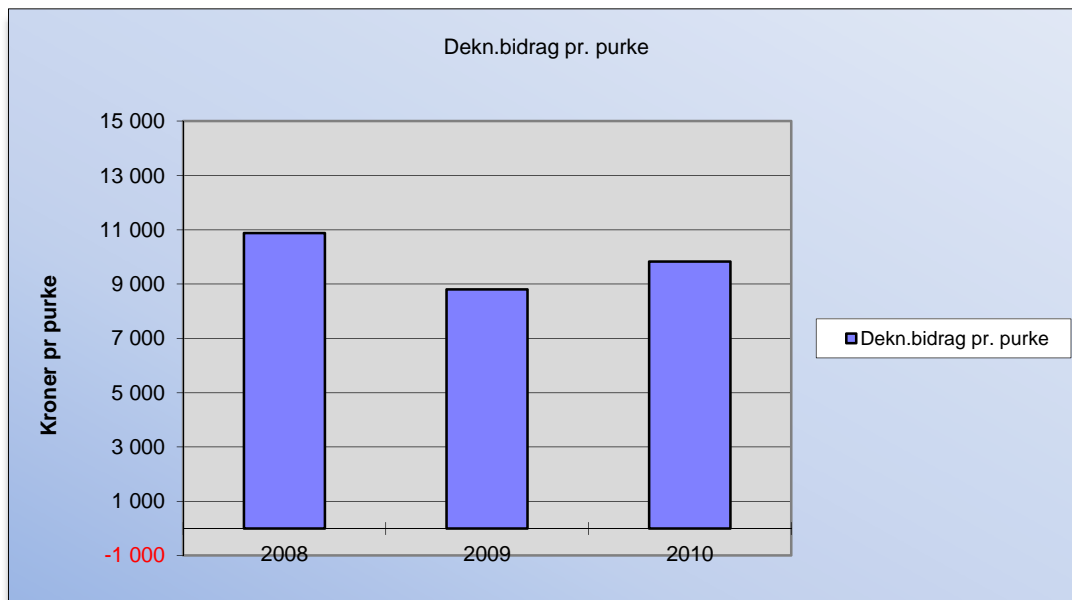
Gjennomsnitt 2010



	Maks	Min	2010 Gj.snitt	2009 Gj.snitt
Salgsinntekt	1 828	1738	1 914	1 886
Statusendring	47	-21	8	-20
Inntekt	1 875	1 717	1 922	1 866
Kraftfor	549	846	760	727
Dyrlege mm.	23	18	14	16
Kjøp	794	783	864	839
Kostnader	1 367	1 648	1 638	1 582
Dekn.bidrag u/tilsk	509	69	284	284
Tilskot	18	23	21	24
Dekn.bidrag m/tilsk	527	92	306	308
Antall slakta gris i år	647	498	784	625
Førkostnad pr kg kjø	6,88	10,55	9,4	9,0
Oppnådd kg pris	22,92	21,66	23,82	23,23
Snitt slaktevekt	79,77	80,25	80,25	81,14
Tal bruk			44	44

SMÅGRISPRODUKSJON

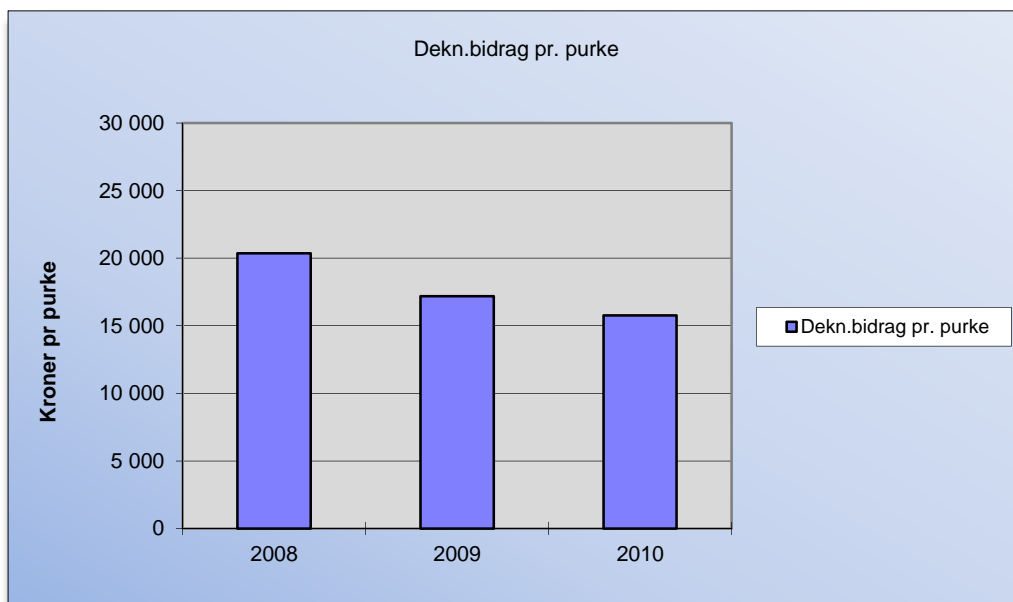
Gjennomsnitt 2010



	Maks	Min	Gjennomsnittstal	
			2010	2009
Salgsinntekt	28509	27315	24 343	23 470
Statusendring	366	744	1 382	228
Inntekt	28875	28059	25 724	23 698
Kraftfor	10608	13919	11 696	10 975
Dyrlege mm.	2272	2322	2 233	2 299
Kjøp	0	5663	1 972	1 621
Kostnader	12880	21903	15 901	14 895
Dekn.bidrag u/tilsk	15 995	6155	9 823	8 802
Tilskot	185	627	584	612
Dekn.bidrag m/tilsk	16180	6782	10 363	9 414
Årspurker*	202	60	75	63
Grisunger purke	24,1	20,9	23,3	23,6
Tal bruk			13	15

KOMBINERT OG SMÅGRISPRODUKSJON

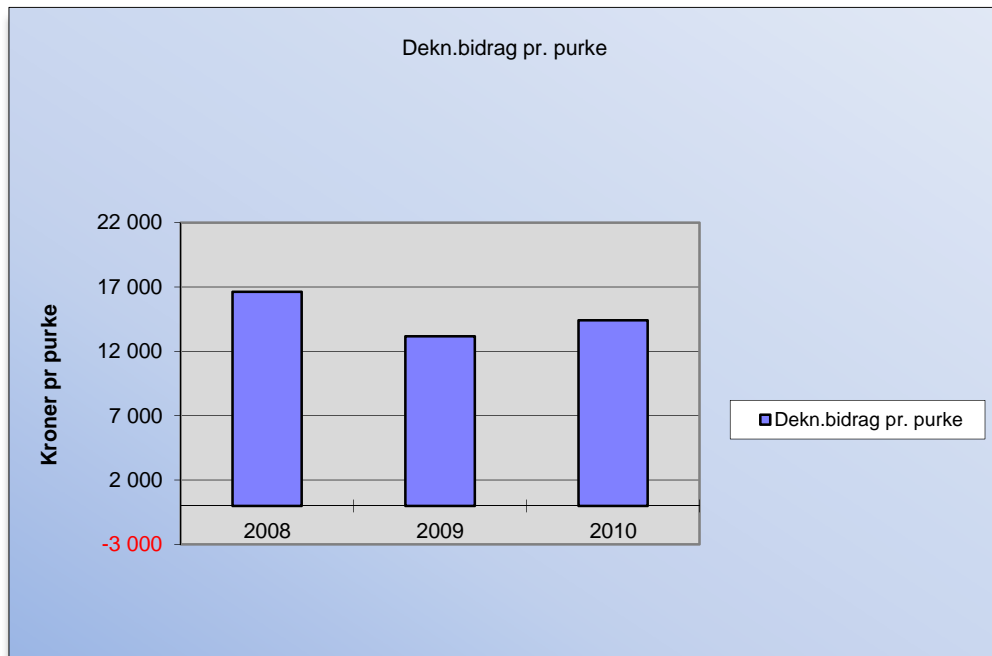
Gjennomsnitt 2010



	Maks	Min	Gjennomsnittstal	
			2010	2009
Salgsinntekt	50611	26039	37 835	37 772
Statusendring	-68	-1554	-65	721
Inntekt	50542	24484	37 770	38 494
Kraftfor	22741	8115	17 869	18 067
Dyrlege mm.	2078	1712	2 222	2 721
Kjøp	0	4446	1 913	525
Kostnader	24819	14274	22 003	21 313
Dekn.bidrag u/tilsk	25 724	10211	15 767	17 181
Tilskot	934	844	867	950
Dekn.bidrag m/tilsk	26658	11054	16 635	18 130
Årspurker*	58,0	30,0	59	68
Grisunger purke	21,6	24,5	22,2	23,7
Tal bruk			8	6

KOMBINERTPRODUKSJON GRIS

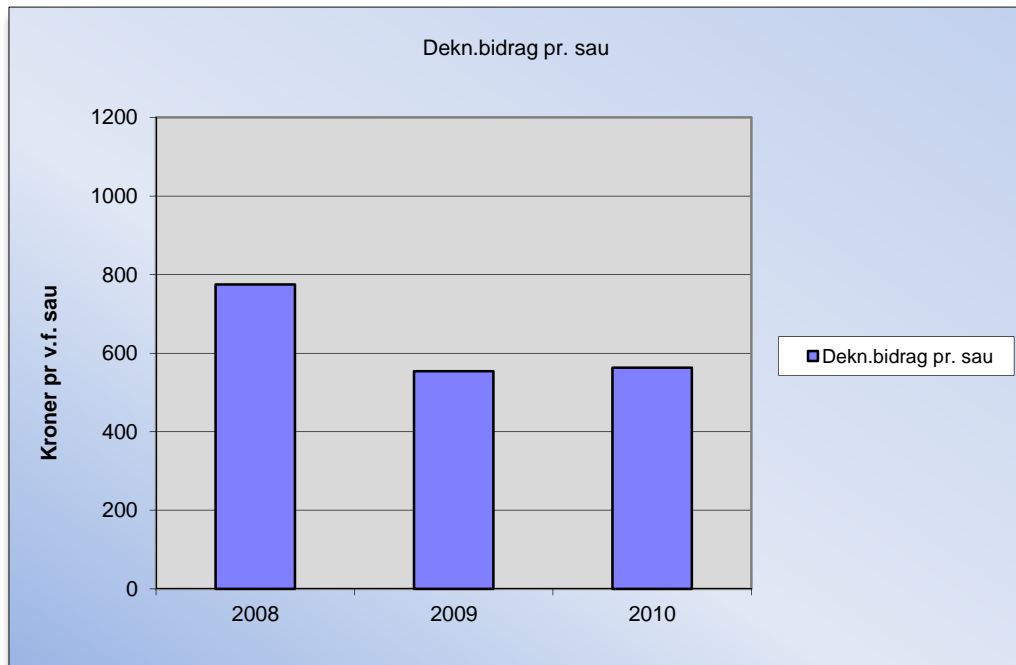
Gjennomsnitt 2010



	Maks	Min	Gjennomsnittstal	
			2010	2009
Salgsinntekt	38964	41491	40 482	39 383
Statusendring	4306	-3125	659	-117
Inntekter	43 270	38 366	41 141	39 265
Kraftfor	18130	25076	22 518	21 532
Dyrlege mm.	2547	2807	2 682	2 745
Kjøp	472	3400	1 530	1 827
Kostnader	21 150	31 283	26 730	26 104
Dekn.bidrag u/tilsk	22 120	7083	14 411	13 162
Tilskot	368	1519	1 156	1 207
Dekn.bidrag m/tilsk	22 489	8602	15 567	14 369
Årspurker*	66	6	33	36
Griser pr purke	28,8	19,7	22,33	19,15
Tal bruk			10	10

SAUHUSET

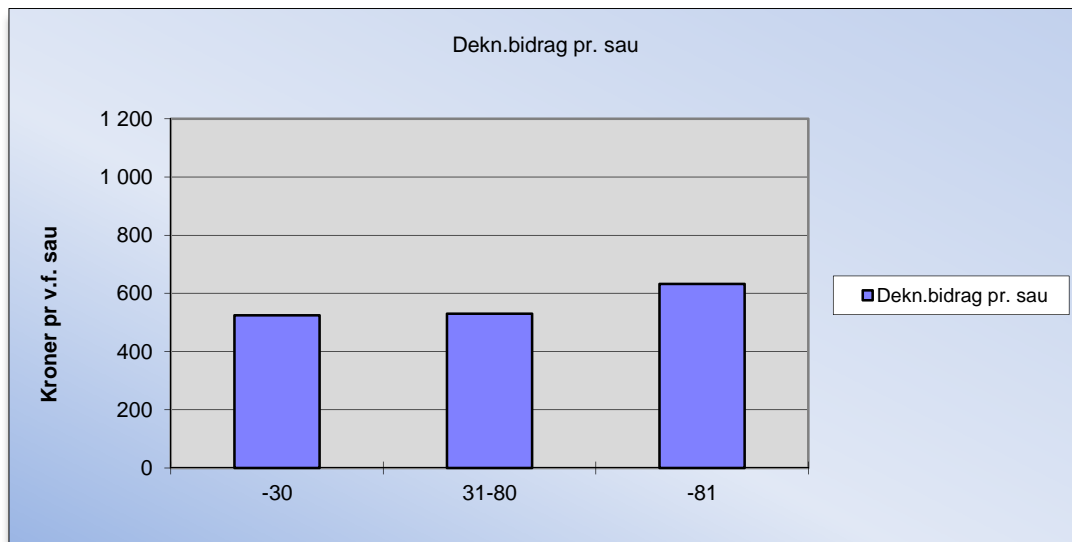
Gjennomsnitt 2010



	<i>Maks</i>	<i>Min</i>	<i>Gjennomsnittstal</i>	
			<i>2010</i>	<i>2009</i>
<i>Salgsinntekt</i>	2042	564	1 353	1 307
<i>Statusendring</i>	136	-172	38	48
<i>Inntekter</i>	2 177	392	1 391	1 355
<i>Innkjøpt for</i>	255	429	392	353
<i>Eigenprodusert for</i>	190	190	196	202
<i>Dyrlege mm.</i>	120	167	200	189
<i>Kjøp</i>	0	0	40	58
<i>Kostnader</i>	565	785	829	802
<i>Dekn.bidrag u/tilsk</i>	1 613	-393	563	554
<i>Tilskot</i>	1526	925	1 162	1 060
<i>Dekn.bidrag m/tilsk</i>	3139	532	1 725	1 614
<i>Vinterfora sauer</i>	55	79	73	68
<i>Oppnådd kjøttpris</i>	53,99	44,33	48,32	47,71
<i>Kg kjøtt pr vfs</i>	35,78	12,46	25,51	25,36
Antall bruk			351	387

SAU ETTER STORLEIK/DRIFTSFORM

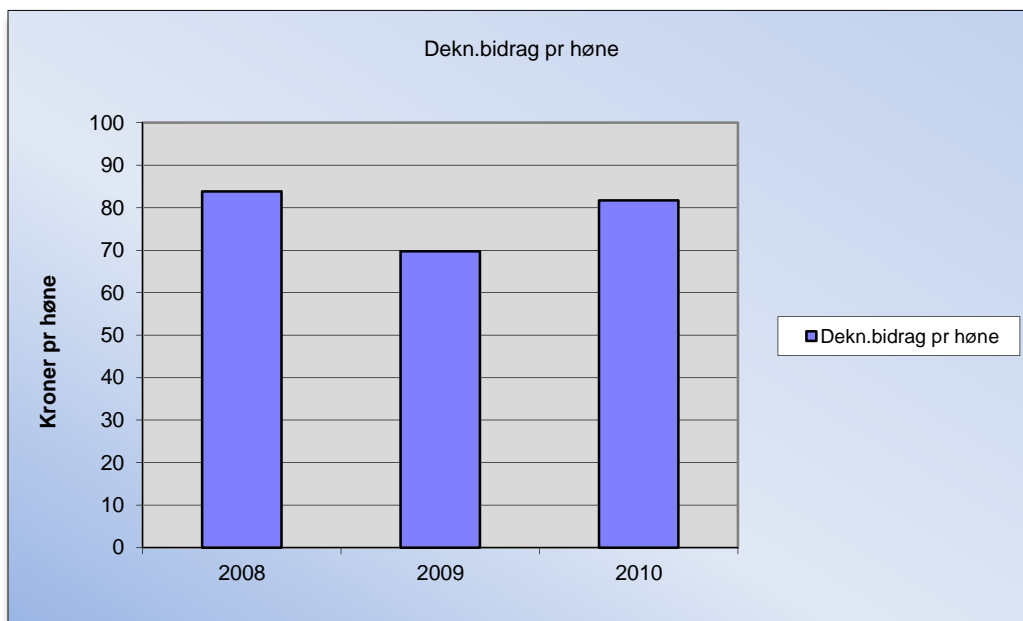
Gjennomsnitt 2010



	Storleik			Driftsform	
	<i>Antall vinterfora sau</i> -30	31-80	81-	<i>Storfè & Sau</i>	<i>Kun sau</i>
Salgsinntekt	1 231	1 307	1 490	1 392	1 396
Status	58	43	21	30	42
Inntekter	1 289	1 350	1 511	1 422	1 439
<i>Innkjøpt for</i>	322	384	444	328	425
<i>Eigenprodusert for</i>	184	203	193	175	210
<i>Dyrlege mm.</i>	204	198	202	179	214
<i>kjøp</i>	55	35	39	51	39
Kostnader	765	820	879	732	888
Dekn.bidrag u/tilsk	524	530	632	689	551
Tilskot	1 205	1 335	1 155	1 142	1 168
Dekn.bidrag m/tils.	1 729	1 865	1 786	1 831	1 719
<i>Vinterfora sauer</i>	23	60	142	63	78
<i>Oppnådd kjøttpris</i>	47,11	47,90	49,47	47,47	48,58
<i>Kg kjøtt pr vfs</i>	26,6	26,3	27,0	27,3	26,4
Antall bruk	72	169	121	75	276

HØNS

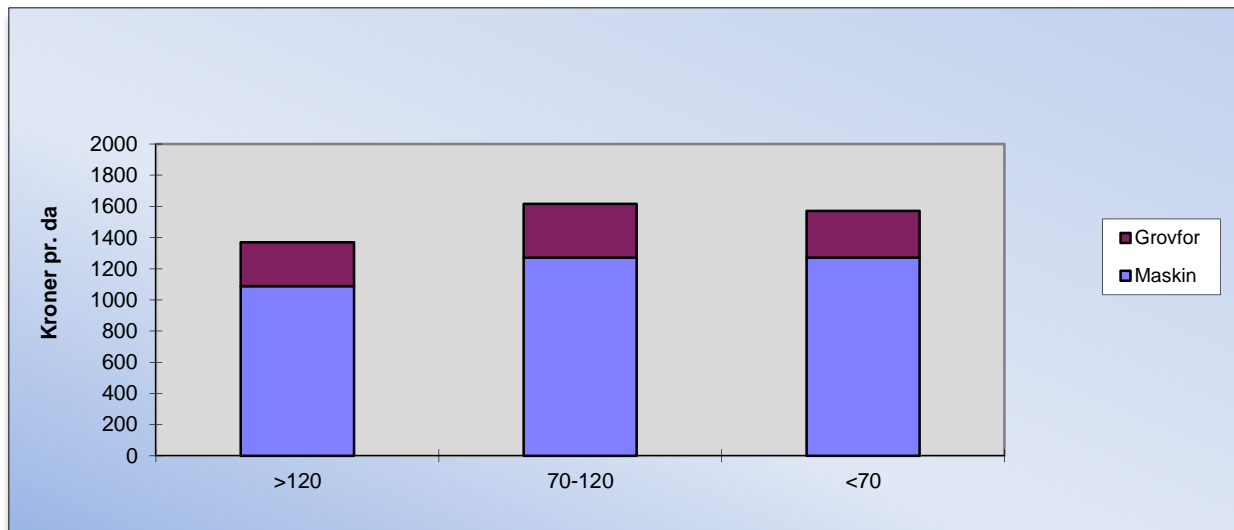
Gjennomsnitt 2010



	Maks	Min	Gjennomsnittstal	
			2010	2009
Salgsinntekt	307	156	221	231
Statusendring	1	1	10	4
Inntekter	308	157	231	235
Kraftfor	130	77	111	126
Andre variable	0	8	4	5
Kjøp/Statusendring	22	64	35	34
Kostnader	151	148	149	165
Dekn.bidrag u/tilsk	156	8	82	70
Tilskot	7	12	7	8
Dekn.bidrag m/tilsk	164	20	89	78
Antall høns	7500	5000	6947	6996
Forkostand pr. kg eg	0,00	6,11	7,98	7,11
Tal bruk			10	13

Grovforkostnad

Gjennomsnitt 2010



	2010			2009				
	Gj.snitt	<70	70-120	>120	Gj.snitt	<70	70-120	>120
<i>Frø</i>		955	2 409	5 714		857	1546	3456
<i>Gjødning/kalk/sprøytem</i>		9 498	21 574	37 467		12371	24588	43224
<i>Ensileringsmidler</i>		1 416	4 304	8 396		1976	4420	8965
Grovforkostnader		11 868	28 287	51 577		15204	30553	55645
<i>Pr. dekar</i>	299	292	303	282	344	376	321	312
<i>Pr. fem</i>	0,73	0,79	0,76	0,61	0,82	1,03	0,84	0,66
Maskinkostander								
<i>Vedlikehold/Fors.</i>		15 600	26 281	45 355		13091	25213	41341
<i>Drivstoff</i>		5 693	12 693	22 640		4854	10401	19981
<i>Ikkje akt.pl. inv.</i>		8 494	14 250	18 982		8067	10597	19805
<i>Avskrivningar</i>		25 602	40 409	78 139		19926	42781	77015
<i>Leigekjøring</i>		9 008	17 443	40 463		9330	23977	42037
<i>-Leige/skog</i>		-1 407	-2 846	-3 399		-1505	-311	-3508
Maskinkostnad grovfor		62 991	108 230	202 180		53763	112659	196671
<i>Pr. dekar</i>	1272	1 576	1 144	1 088	1271	1534	1177	1123
<i>Pr. fem</i>	3,03	4,02	2,82	2,34	3,04	3,70	3,21	2,43
<i>Antall dekar dyrka</i>	112				111			
<i>Innhausta fem pr dekar</i>	463	433	450	497	458	427	441	492
Tal bruk	420	143	110	167	440	140	119	181